

# Återvinningstankar och luddlådor



W555H  
SOCKEL; med utdragbar luddlåda

## Funktioner och fördelar

- Återvinningstankar för vatten eller tvättlösning – ger lägre driftskostnader
- Återvinningstankarna är inbyggda i underredet – spar utrymme
- Luddlådan förhindrar att avloppet sätts igen
- Sockel med utdragbar luddlåda framtill under maskinen. Enkel att rengöra och underhålla

**LUDDLÅDOR**


988918010: W555H  
 988918021: W465H, W565H,  
 W475H/N/S, W575H/N/S  
 988918022: W4105H/N/S, W5105H/N/S,  
 W4130H/N/S, W5130H/N/S  
 988703041: W4180H/N/S, W5180H/N/S,  
 W4240H, W5240H,  
 W4250N/S, W5250N/S,  
 W4300H, W5300H,  
 W4330N/S, W5330N/S

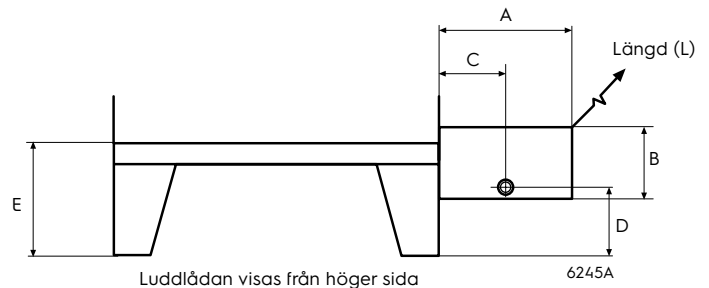
Material: Rostfritt stål  
 Egenskap: Filter för enkel rengöring.  
 Avloppsanslutning:  $\varnothing$  32 mm (25 l)  
 $\varnothing$  50 mm (45 l, 75 l)

	A	B	L
25 l	280	165	615
45 l	345	220	680
75 l	480	215	820
100 l	485	220	930

W555H  
 C = 155 mm  
 D = 95 mm (E=200)  
 D = 165 mm (E=290)



988918016: W555H  
 Material: Rostfritt stål.  
 Egenskap: Filter för enkel rengöring. Luddlådan kan fästas på sockeln till W555H, på sidan eller baktill. Lock och slangar ingår.



## SOCKEL; med uttagbart luddfilter



988918360: W555H  
 988918515: W465H, W565H, W475H, W575H  
 Material: Rostfritt stål.  
 Egenskap: Integrerad luddlåda.  
 Lättunderhållen och lättrengjord.  
 Djup: W555H: 650 mm  
 W465H, W565H: 700 mm  
 W475H, W575H: 700 mm

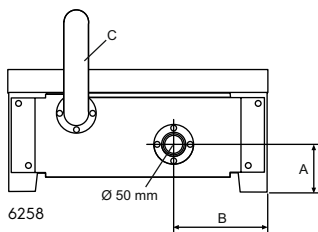


988918514: W465H, W565H,  
 W475H/N/S, W575H/N/S,  
 988918624: W4105H/N/S, W5105H/N/S  
 Material: Galvaniserat, grålackat stål med  
 luddfilter i rostfritt stål.  
 Volym: 33 liter.  
 Avloppsanslutning:  $\varnothing$  50 mm

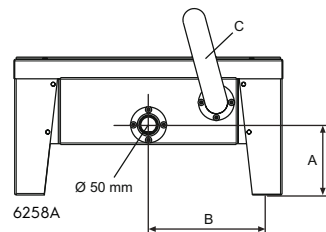
	W555H	W465H, W565H	W475H, W575H
A	110	180.5	180.5
B	220	340	340

A	B	C	D	E	F
700	470	185	300	60	20-50

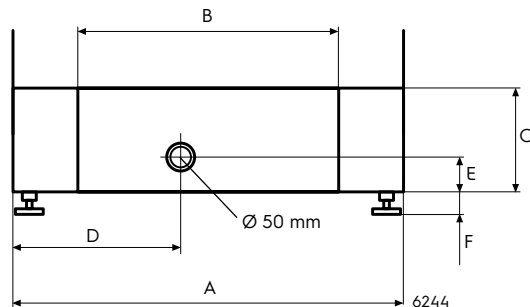
C = Tömning från maskin



Baksida 988918360



Baksida 988918515



Baksida

## TANK; för återvinning av vatten eller tvättlösning

988803825 (50Hz): W465H, W475S,  
 W4105H/S,  
 W4130H/S  
 988803818 (50Hz): W4180H/N/S, W4240H,  
 W4250S, W4330S  
 988803826 (60Hz): W465H, W475S,  
 W4105H/S,  
 W4130H/S  
 988803819 (60Hz): W4180H/S, W4240H,  
 W4250S, W4330S

**A = Endast tömningsventilbox:**

988803823 (50Hz): W465H, W475S,  
 W4105H/S,  
 W4130H/S,  
 W4180H/S, W4240H,  
 W4250S, W4330S  
 988803824 (60Hz): W465H, W475S,  
 W4105H/S,  
 W4130H/S,  
 W4180H/S, W4240H,  
 W4250S, W4330N/S



Material: Rostfritt stål  
 Egenskap: För återvinning av vatten/tvätt  
 lösning. Innehåller pump, filter,  
 ventiler, slang och kabelmatta för  
 anslutning till maskinen.  
 Volym: 140 eller 200 liter

## SOCKEL; med inbyggd tank



988918717 (50Hz):	W4130H
988918817 (50Hz):	W4180H
988918957 (50Hz):	W4240H
988919017 (50Hz):	W4300H
988918718 (60Hz):	W4130H
988918818 (60Hz):	W4180H
988918958 (60Hz):	W4240H
988919018 (60Hz):	W4300H

Material: Galvaniserat stål med tank och frontpanel i rostfritt stål.

Egenskap: För återvinning av vatten/tvättlösning. Innehåller pump, filter, ventiler, slang och kabelmatta för anslutning till maskinen.

Volym: 120 liter: W4130H  
145 liter: W4180H  
160 liter: W4240H, W4300H

A	B	C	D	E	F	G	H	I
900	570	300	300	380	500	170	430	75
960	600	300	330	380	530	170	460	75
1010	630	300	350	380	560	170	490	75
1010	630	300	350	380	560	170	490	75

- K Tömning  $\varnothing$  75 från maskin till avlopp
- L Tömning  $\varnothing$  75 från översvämmande behållare till avlopp
- M Kallvattenanslutning, DN20
- N Anslutning för tömning av tank

